



---

CERSAIE 2016

NOVEDADES  
INNOVATIONS NOUVEAUTES

**PAMESA**  
ceramica



E3  
EDEN

ACTON / RLV. ACTON	25x75 cm	02
AGAR / RLV. AGAR	25x75 cm	04
ANZA / RLV. ANZA	25x75 cm	06
ARCADIA / RLV. ARCADIA	25x75 cm	08
ARP	25x75 cm	10
ARTOIS	25x75 cm	10
TRÍPOLI MATE	25x75 cm	11
ADAIR / RLV. ADAIR	30x90 cm	12
AHAR / RLV. AHAR	30x90 cm	14
ALBION / RLV. ALBION	30x90 cm	16
ALIX / RLV. ALIX	30x90 cm	18
ALVORD / RLV. ALVORD	30x90 cm	20
ATKA / RLV. ATKA	30x90 cm	22
AYDEN / RLV. AYDEN	30x90 cm	24
AYERS / RLV. AYERS	30x90 cm	26
RLV. AYR	30x90 cm	26
TRÍPOLI / TRÍPOLI MATE	30x90 cm	28
AGAR	60x60 cm	30

La estimulación de nuestros sentidos llega de la mano de Eden, una colección que fusiona la geometría, la luz y el relieve con la funcionalidad y la elegancia creando espacios en los que el minimalismo da forma al diseño.

Logra la armonía más exquisita con su juego de piezas lisas y de relieve, tonos neutros, formas geométricas, acabados brillo o mate y texturas envejecidas o desgastadas. Sensaciones increíbles a la vista y al tacto para proporcionar profundidad y volumen a los ambientes en los que la pureza, la serenidad y la neutralidad subyacen como sinónimo de distinción.

The Eden collection, conceived to invigorate the senses, blends geometry, light and relief with functionality and elegance to create spaces where minimalism shapes design.

Eden achieves the most exquisite harmony with its interplay of smooth and relief pieces, neutral tones, geometric shapes, gloss or matt finish and aged or worn textures. The collection's incredible visual and tactile sensations lend depth and volume to settings whose underlying purity, serenity and neutrality are the perfect embodiment of distinction.

La stimulation de nos sens arrive de la main d' Eden, une collection qui fusionne la géométrie, la lumière et le relief avec la fonctionnalité et l' élégance, en créant des espaces où le minimalisme donne forme au design.

Elle atteint la plus exquise harmonie avec son jeu de pièces lisses et en relief, ses tons neutres, ses formes géométriques, ses finitions brillante et mate et ses textures vieilles ou usées. Des sensations incroyables à la vue et au toucher pour fournir de la profondeur et du volume aux ambiances où la pureté, la sérénité et la neutralité sont sous-jacentes comme synonyme de distinction.

# ACTON

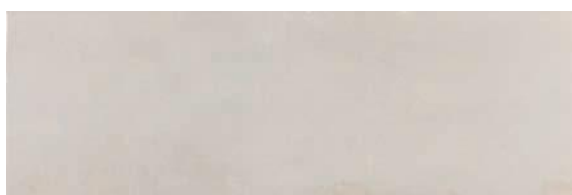
## RLV. ACTON

25x75 cm  
9,84" x 29,52"

Revestimiento pasta blanca  
White body wall tiles / Revêtement pâte blanche



ACTON BLANCO  
27.725.12.1003  
M13



ACTON CENIZA  
27.725.19.1003  
M13



ACTON ARENA  
27.725.17.1003  
M13



RLV. ACTON MIX  
27.725.100.95  
M13

COMBINACIONES.  
COMBINATIONS / ASSOCIATIONS.



ARP MIX  
27.725.100.64  
M13



RLV. AGAR MIX  
27.725.100.85  
M13



Rvto / Wall / Rvtn: RL.V. ACTON MIX 25X75 - ACTON BLANCO 25X75 - ACTON CENIZA 25X75  
Pvto / Floor / Sol: K-WOOD DESERT 20X120 (COMPACTTO PEDRA)

# AGAR

## RLV. AGAR

25x75 cm  
9,84" x 29,52"

Revestimiento pasta blanca  
White body wall tiles / Revêtement pâte blanche



AGAR PERLA  
27.725.37.1002  
M13



AGAR HUESO  
27.725.16.1002  
M13



RLV. AGAR MIX  
27.725.100.85  
M13

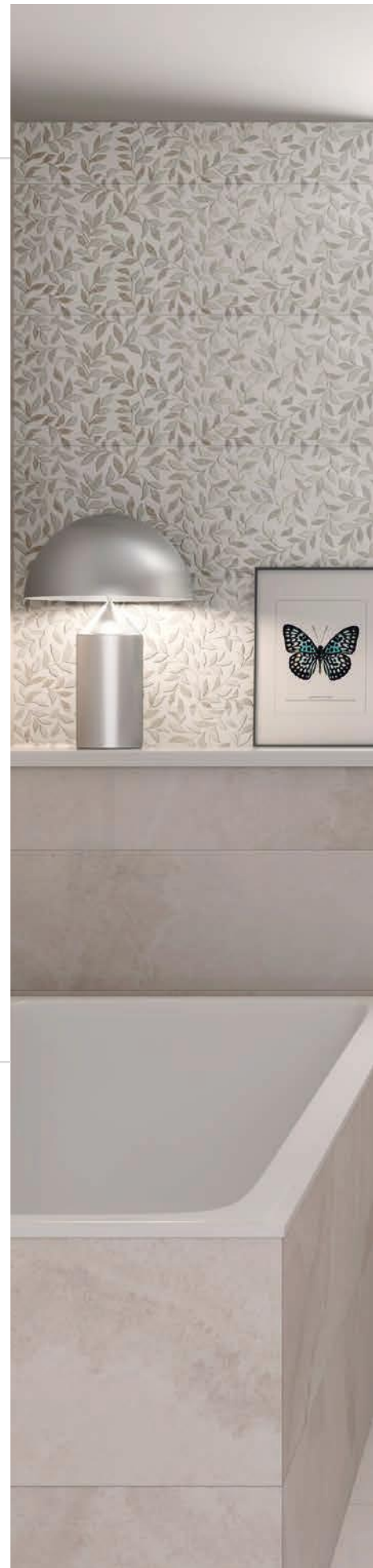
COMBINACIONES.  
COMBINATIONS / ASSOCIATIONS.



ARP MIX  
27.725.100.64  
M13



RLV. ACTON MIX  
27.725.100.95  
M13





# ANZA

## RLV. ANZA

25x75 cm  
9,84" x 29,52"

Revestimiento pasta blanca  
White body wall tiles / Revêtement pâte blanche



ANZA GRIS  
27.725.2.1004  
M13



ANZA BLANCO  
27.725.12.1004  
M13



ANZA TAUPE  
27.725.285.1004  
M13



RLV. ANZA MIX  
27.725.100.65  
M13





Rvto / Wall / Rvtm: ANZA GRIS 25X75 - ANZA BLANCO 25X75 - RLV. ANZA MIX 25X75  
Pvto / Floor / Sol: KONCEPT TAUPE 60X60 (COMPACTTO PEDRA)

# ARCADIA

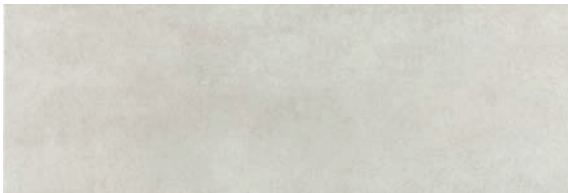
## RLV. ARCADIA

25x75 cm  
9,84" x 29,52"

Revestimiento pasta blanca  
White body wall tiles / Revêtement pâte blanche



ARCADIA BLANCO  
27.725.12.2505  
M13



ARCADIA PERLA  
27.725.37.2505  
M13



RLV.ARCADIA  
27.725.1.062  
M13





# ARP

25x75 cm  
9,84" x 29,52"

Revestimiento pasta blanca  
White body wall tiles / Revêtement pâte blanche



ARP NÁCAR  
27.725.30.64  
M13



ARP MIX  
27.725.100.64  
M13

# ARTOIS

25x75 cm  
9,84" x 29,52"

Revestimiento pasta blanca  
White body wall tiles / Revêtement pâte blanche



ARTOIS SNOW  
27.725.296.1005  
M13



ARTOIS MIX-GRIS  
27.725.300.1005  
M13



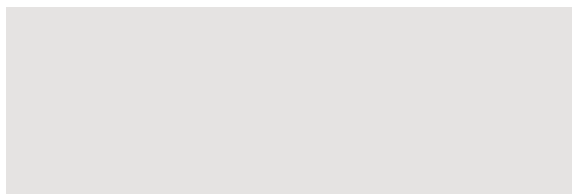


Rvto / Wall / Rvtm: ARTOIS SNOW 25X75 - ARTOIS MIX-GRIS 25X75  
 Pvto / Floor / Sol: K-WOOD SILVER 20X120 (COMPACTO PEDRA)

# TRÍPOLI MATE

25x75 cm  
 9,84" x 29,52"

Revestimiento pasta blanca  
 White body wall tiles / Revêtement pâte blanche



TRÍPOLI MATE SNOW  
 27.725.296.1316  
 M13

# ADAIR

## RLV. ADAIR

30x90 cm  
11,81" x 35,43"

Revestimiento pasta blanca rectificada  
Rectified white body wall tiles  
Revêtement pâte blanche rectifié



ADAIR BLANCO  
31.872.12.84  
M26



ADAIR TORTORA  
31.872.297.84  
M26



RLV.ADAIR MIX  
31.872.100.67  
M26





Rvto / Wall / Rvtn: RLV.ADAIR MIX 30X90 - ADAIR TORTORA 30X90  
 Pvto / Floor / Sol: K-WOOD DESERT 20X120 (COMPACTTO PEDRA)

# AHAR

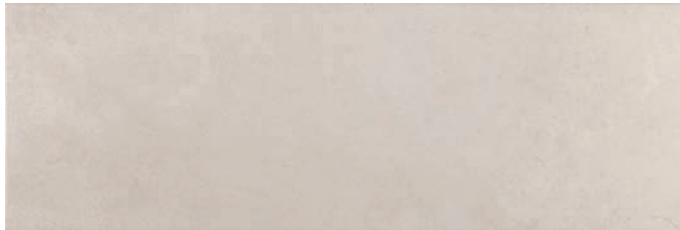
## RLV. AHAR

30x90 cm  
11,81" x 35,43"

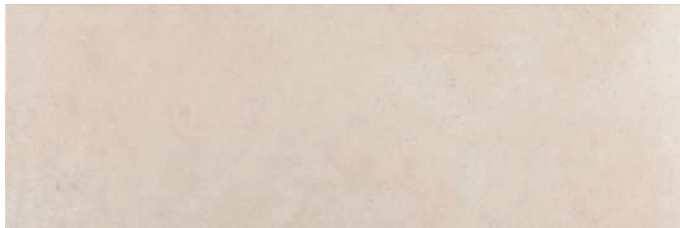
Revestimiento pasta blanca rectificada  
Rectified white body wall tiles  
Revêtement pâte blanche rectifié



AHAR BLANCO  
31.872.12.39  
M26



AHAR CENIZA  
31.872.19.39  
M26



AHAR ARENA  
31.872.17.39  
M26



RLV.AHAR CLÁSICO  
31.872.299.40  
M26





# ALBION

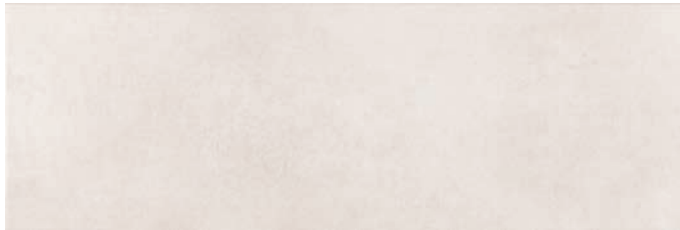
## RLV. ALBION

30x90 cm  
11,81" x 35,43"

Revestimiento pasta blanca rectificada  
Rectified white body wall tiles  
Revêtement pâte blanche rectifié



ALBION BLANCO  
31.872.12.83  
M26



ALBION TORTORA  
31.872.297.83  
M26



RLV.ALBION MIX  
31.872.100.94  
M26





# ALIX

## RLV. ALIX

30x90 cm  
11,81" x 35,43"

Revestimiento pasta blanca rectificada  
Rectified white body wall tiles  
Revêtement pâte blanche rectifié



ALIX NACAR  
31.872.30.28  
M26



RLV.ALIX NACAR  
31.872.30.31  
M26



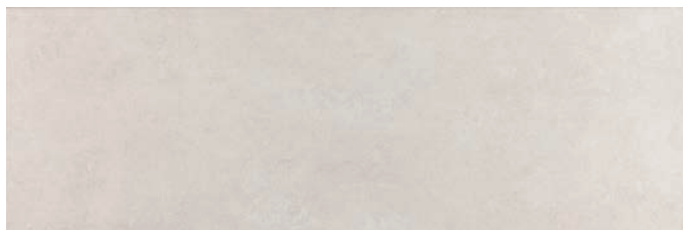


# ALVORD

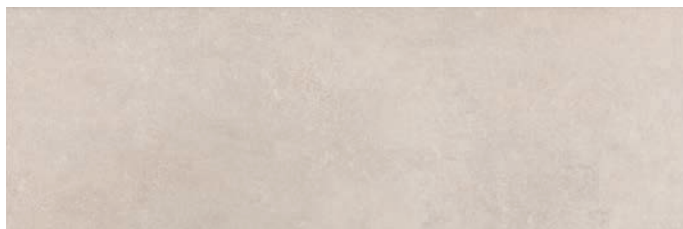
## RLV. ALVORD

30x90 cm  
11,81" x 35,43"

Revestimiento pasta blanca rectificada  
Rectified white body wall tiles  
Revêtement pâte blanche rectifié



ALVORD WHITE  
31.872.108.32  
M26



ALVORD SAND  
31.872.119.32  
M26



RLV.ALVORD PALM  
31.872.119.32  
M26





Rvto / Wall / Rvtm: RL.V. ALVORD PALM 30X90 - ALVORD WHITE 30X90  
Pvto / Floor / Sol: KONCEPT DESERT 75X75 (COMPACTO PEDRA)

# ATKA

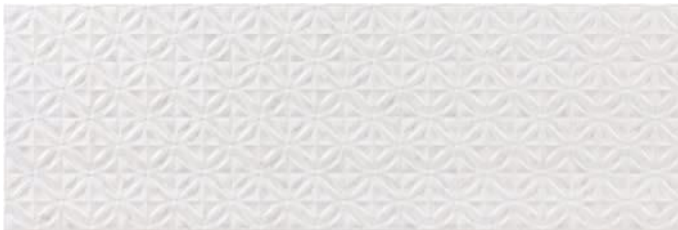
## RLV. ATKA

30x90 cm  
11,81" x 35,43"

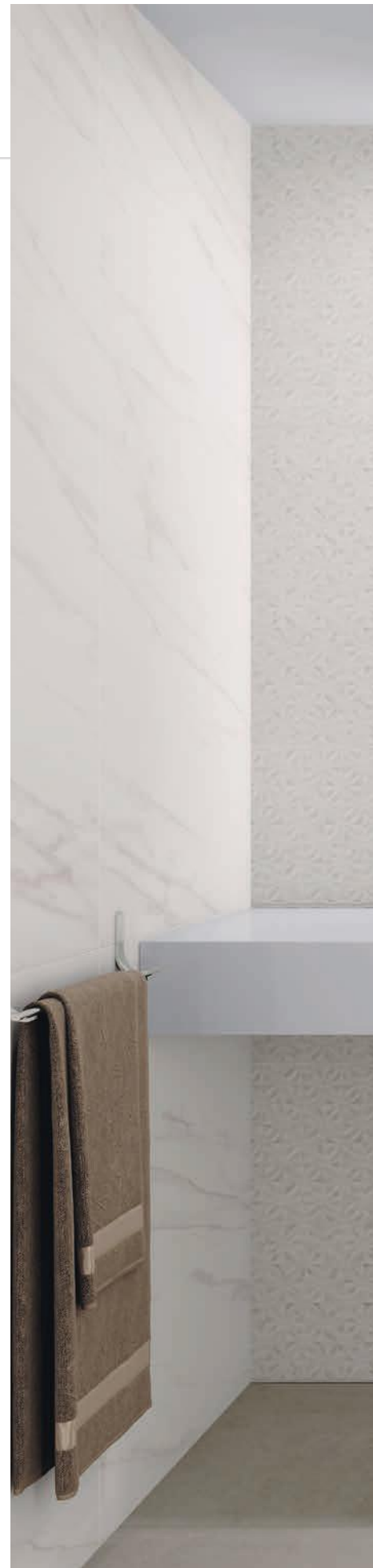
Revestimiento pasta blanca rectificada  
Rectified white body wall tiles  
Revêtement pâte blanche rectifié



ATKA BLANCO  
31.872.12.82  
M26



RLV.ATKA BLANCO  
31.872.12.68  
M26



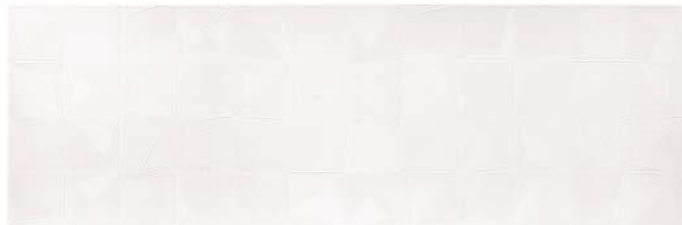


# AYDEN

## RLV. AYDEN

30x90 cm  
11,81" x 35,43"

Revestimiento pasta blanca rectificada  
Rectified white body wall tiles  
Revêtement pâte blanche rectifié



AYDEN NACAR  
31.872.30.8  
M26



RLV.AYDEN LIGHT  
31.872.204.18  
M26



RLV.AYDEN DARK  
31.872.184.18  
M26

COMBINACIONES.  
COMBINATIONS / ASSOCIATIONS.



RLV.AYERS MIX  
31.872.100.24  
M26



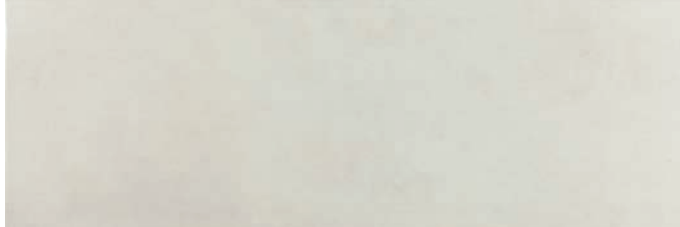


# AYERS

## RLV. AYERS / AYR

30x90 cm  
11,81" x 35,43"

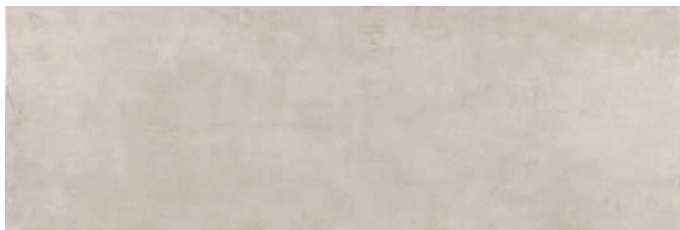
Revestimiento pasta blanca rectificada  
Rectified white body wall tiles  
Revêtement pâte blanche rectifié



AYERS BLANCO  
31.872.12.20  
M26



AYERS CENIZA  
31.872.19.20  
M26



AYERS TORTORA  
31.872.297.20  
M26



RLV.AYERS MIX  
31.872.100.24  
M26



RLV.AYR  
31.872.1.91  
M26

COMBINACIONES.  
COMBINATIONS / ASSOCIATIONS.



RLV.AYDEN LIGHT  
31.872.204.18  
M26



RLV.AYDEN DARK  
31.872.184.18  
M26



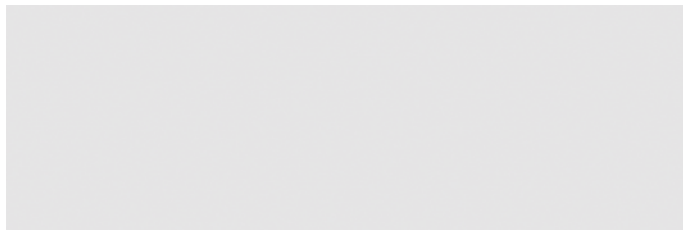
Rvto / Wall / Rvtm: RLV.AYR 30X90 - AYERS CENIZA 30X90  
Pvto / Floor / Sol: K-STONE MAGMA 37,5X75 (COMPACTTO PEDRA)

# TRÍPOLI

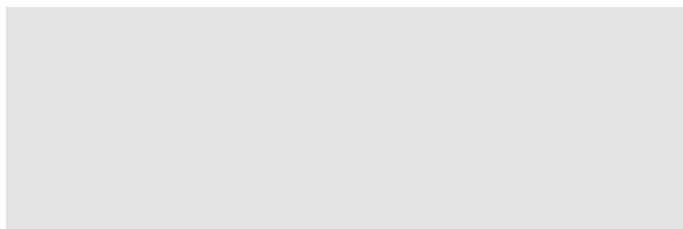
## TRÍPOLI MATE

30x90 cm  
11,81" x 35,43"

Revestimiento pasta blanca rectificada  
Rectified white body wall tiles  
Revêtement pâte blanche rectifié



TRÍPOLI BLANCO  
31.872.12.1205  
M26



TRÍPOLI MATE SNOW  
31.872.296.1316  
M26





# AGAR

60x60 cm  
23,62" x 23,62"

COMPACGLASS

Gres porcelánico esmaltado rectificado

Rectified glazed porcelain tiles

Grès cérame émaillé rectifié



AGAR PERLA  
17-840-037-1002  
M13



AGAR HUESO  
17-840-016-1002  
M13





CARACTERÍSTICAS TÉCNICAS REVESTIMIENTO MONOPOROSA  
TECHNICAL FEATURES FOR MONOPOROSA WALL TILES / CARACTÉRISTIQUES TECHNIQUES CARREAUX DE MUR

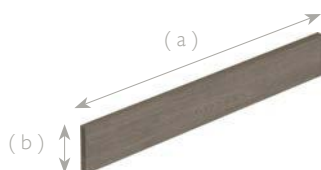
GRUPO BIII (GL) Absorción de agua > 10% GROUP BIII (GL) Water absorption > 10% GROUPE BIII (GL) Absorption d' eau > 10%		NORMAS DE ENSAYO STANDARD NORMES D' ESSAI	VALORES PRESCRITOS NORMA EN 14411 VALUE REQUIRED BY EN 14411 STANDARD VALEURS PRESCRITES NORME EN 14411	VALOR MEDIO AVERAGE VALUE VALEUR MOYENNE
Características dimensionales Dimensional features / Caractéristiques dimensionnelles		ISO 10545-2		Cumple la norma Conforms to standard Satisfait à la norme
Absorción de agua Water absorption / Absorption d' eau		ISO 10545-3	> 10%	16%
Resistencia a la flexión Modulus of rupture Résistance à la flexion	Resistencia a la flexión Modulus of rupture Résistance à la flexion Fuerza de rotura Breaking strength / Force de rupture	ISO 10545-4	> 15 N / mm <sup>2</sup>  > 600 N	20 - 30 N/ mm <sup>2</sup>  700 - 1000 N
Resistencia a la abrasión superficial Resistance to surface abrasion / Résistance à l' abrasion de surface		ISO 10545-7	Clase indicada por el fabricante Abrasion class indicated by the manufacturer / Classe indiquée par le fabricant	No aplica Not apply Non applicable
Dilatación térmica lineal Linear thermal expansion / Dilatation thermique linéaire		ISO 10545-8	Método de ensayo disponible Test method available Méthode d' essai disponible	<7,0 x 10 <sup>-6</sup> °C <sup>-1</sup>
Resistencia al choque térmico Thermal shock resistance / Résistance au choc thermique		ISO 10545-9	Método de ensayo disponible Test method available Méthode d' essai disponible	Resiste Resists Résiste
Resistencia al cuarteo Crazing resistance / Résistance au tressailage		ISO 10545-11	Exigida Required Exigée	Resiste Resists Résiste
Resistencia química Chemical resistance Résistance chimique	Ácidos y bases Acids and bases / Acides et bases Productos de limpieza y reactivos de piscinas Cleaning products and pool reactive agents / Produits de nettoyage et réactifs de piscines	ISO 10545-13	Método de ensayo disponible Test method available Méthode d' essai disponible Mínimo GB Minimum GB Minimum GB	Cumple la norma Conforms to standard Satisfait à la norme  Clase GA Class GA Classe GA
Resistencia a las manchas Resistance to stains / Résistance aux taches		ISO 10545-14	Mínimo clase 3 Minimum class 3 Minimum classe 3	Cumple la norma Conforms to standard Satisfait à la norme

EMPAQUETADO  
Packaging. / Emballage.

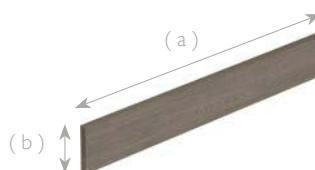
Formato	pz/cj	m <sup>2</sup> /cj	cj/pl	m <sup>2</sup> /pl	kg/cj	kg/pl
25x75	6	1,13	64	72,32	20,3	1325
30X90	4	1,08	64	69,12	18,00	1178
60x60	4	1,44	36	51,84	32,00	1168

PIEZAS ESPECIALES  
Special Pieces / Pièces Spéciales

\*TRIMP  
8x25 P108  
PZ/CJ 23  
KG/CJ 6,20  
( a ) 25 cm  
( b ) 8 cm



\*RODAPIE ROMO  
9x60 P19  
PZ/CJ 18  
KG/CJ 24,12  
( a ) 60 cm  
( b ) 9 cm



CARACTERÍSTICAS TÉCNICAS GRES PORCELÁNICO ESMALTADO (COMPACGLASS)  
 TECHNICAL FEATURES GLAZED PORCELAIN TILES (COMPACGLASS)  
 CARACTÉRISTIQUES TECHNIQUES GRÈS CÉRAME ÉMAILLÉ (COMPACGLASS)

GRUPO BIa (GL) Absorción de agua < 0,5% GROUP BIa (GL) Water absorption < 0,5% GROUPE BIa (GL) Absorption d' eau < 0,5%		NORMAS DE ENSAYO STANDARD NORMES D' ESSAI	VALORES PRESCRITOS NORMA EN 14411 VALUE REQUIRED BY EN 14411 STANDARD VALEURS PRESCRITES NORME EN 14411	VALOR MEDIO AVERAGE VALUE VALEUR MOYENNE
Características dimensionales Dimensional features / Caractéristiques dimensionnelles		ISO 10545-2		Cumple la norma Conforms to standard Satisfait à la norme
Absorción de agua Water absorption / Absorption d' eau		ISO 10545-3	< 0,5%	0,1%
Resistencia a la flexión Modulus of rupture Résistance à la flexion	Resistencia a la flexión Modulus of rupture Résistance à la flexion Fuerza de rotura Breaking strength / Force de rupture	ISO 10545-4	> 35 N / mm <sup>2</sup>  > 1300 N	35 - 45 N / mm <sup>2</sup>  1800 - 2500 N
Resistencia a la abrasión superficial Resistance to surface abrasion / Résistance à l' abrasion de surface		ISO 10545-7	Clase indicada por el fabricante Abrasion class indicated by the manufacturer / Classe indiquée par le fabricant	Según Modelos According to models Selon modèles
Dilatación térmica lineal Linear thermal expansion / Dilatation thermique linéaire		ISO 10545-8	Método de ensayo disponible Test method available Méthode d' essai disponible	<7,0 x 10 <sup>-6</sup> °C <sup>-1</sup>
Resistencia al choque térmico Thermal shock resistance / Résistance au choc thermique		ISO 10545-9	Método de ensayo disponible Test method available Méthode d' essai disponible	Resiste Resists Résiste
Resistencia al cuarteo Crazing resistance / Résistance au tressailage		ISO 10545-11	Exigida Required Exigée	Resiste Resists Résiste
Resistencia a la helada / Frost resistance / Résistance au gel		ISO 10545-12	Método de ensayo disponible Test method available Méthode d' essai disponible	Resiste Resists Résiste
Resistencia química Chemical resistance Résistance chimique	Ácidos y bases Acids and bases / Acides et bases Productos de limpieza y reactivos de piscinas Cleaning products and pool reactive agents / Produits de nettoyage et réactifs de piscines	ISO 10545-13	Método de ensayo disponible Test method available Méthode d' essai disponible  Mínimo GB Minimum GB Minimum GB	Cumple la norma Conforms to standard Satisfait à la norme  Clase GA Class GA Classe GA
Resistencia a las manchas Resistance to stains / Résistance aux taches		ISO 10545-14	Mínimo clase 3 Minimum class 3 Minimum classe 3	Cumple la norma Conforms to standard Satisfait à la norme



Residenciales/  
Residential



Fachadas Edificios/  
Façade

PAMESA CERÁMICA, S.L. aplica una política de continuo desarrollo de sus productos y se reserva el derecho a realizar cambios en los productos, colores, especificaciones técnicas, packings y códigos sin previo aviso.

PAMESA CERÁMICA ha realizado un esfuerzo considerable para que toda la información sea adecuada en el momento de la publicación del catálogo. A causa de las limitaciones del proceso de impresión los colores reproducidos pueden sufrir ligeras variaciones con respecto al producto original.

PAMESA CERÁMICA informa que este catálogo tiene validez a nivel informativo y por tanto no se hace responsable de los posibles errores de impresión; reservándose el derecho de realizar modificaciones sin necesidad de preaviso.

PAMESA CERÁMICA, S.L. operates a policy of continuous development and reserves the right to make changes to its products, colours, engineering specifications, packaging and codes without prior notice.

PAMESA CERÁMICA, S.L. has taken every effort to ensure that the information contained in the catalogue is correct at the time of publication. Due to the limitations of the printing process, the colours reproduced may vary slightly from the original product.

PAMESA CERÁMICA advises that this catalogue is only valid for information purposes and therefore does not accept responsibility for any possible printing errors.

PAMESA CERÁMICA, S.L. applique une politique de développement continu de ses produits et se réserve le droit de réaliser des changements, que ce soit de produits, couleurs, spécifications techniques, paquetages et codifications et cela sans en aviser préalablement l' acheteur.

PAMESA CERÁMICA a réalisé un effort considérable pour que toute l' information donnée soit adéquate au moment de la publication du catalogue. Dues aux limitations du processus d' impression, les couleurs reproduites peuvent souffrir de légères variations avec le produit original.

PAMESA CERÁMICA vous informe que les informations de ce catalogue sont données à titre informatif et qu' elle n' est pas responsable des possibles erreurs d' impression. De plus, elle se réserve le droit de modifier les informations sans préavis.



---

CERSAIE 2016

NOVEDADES  
INNOVATIONS NOUVEAUTES

**PAMESA**  
*ceramica*

PAMESA CERÁMICA S.L.

Cno. Alcora, 8 - Apdo. Correos 14 - 12550 ALMAZORA - Castellón - SPAIN

Tel.: 34 - 964 50 75 00 - Telefax: 34 - 964 52 27 16 / 34 - 964 53 27 31

e-mail: [nacional@pamesa.com](mailto:nacional@pamesa.com) / [export@pamesa.com](mailto:export@pamesa.com) / web: [www.pamesa.com](http://www.pamesa.com)